

2) 気象経過(平成24年1月～12月 平年比は1981～2010年の平均値との比較)

【1月】 冬型の気圧配置が強く、平地では晴れ、北部山地では雪の日が多かった。中旬の後半から下旬には冬型の気圧配置が緩み、南海上を低気圧が通過したため、雪や雨が降った。

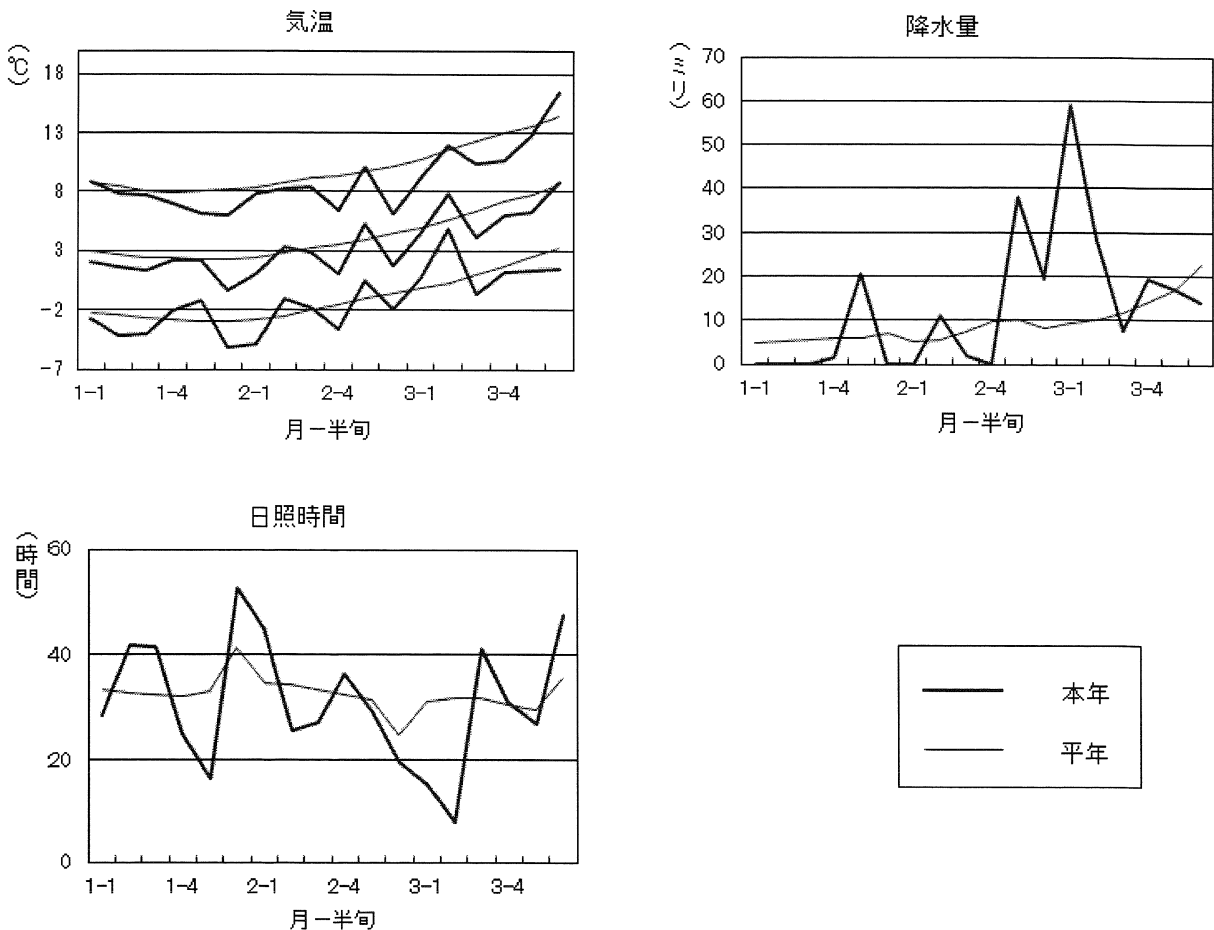
上旬：気温：低い                      降水量：少ない                      日照時間：平年並  
 中旬：気温：低い                      降水量：平年並                      日照時間：平年並  
 下旬：気温：低い                      降水量：多い                      日照時間：少ない  
 (気温平年比：-1.6℃、降水量平年比：65%、日照時間平年比：100%)

【2月】 シベリア高気圧、アリューシャン低気圧ともに強く、冬型の気圧配置となった日が多かった。中頃からは低気圧や前線の影響を受け、平地でも雪となった日があった。

上旬：気温：低い                      降水量：平年並                      日照時間：平年並  
 中旬：気温：低い                      降水量：少ない                      日照時間：平年並  
 下旬：気温：平年並                      降水量：かなり多い                      日照時間：少ない  
 (気温平年比：-0.9℃、降水量平年比：153%、日照時間平年比：95%)

【3月】 寒暖の変動が大きく、天気は周期的に変化した。

上旬：気温：高い                      降水量：かなり多い                      日照時間：かなり少ない  
 中旬：気温：低い                      降水量：多い                      日照時間：多い  
 下旬：気温：低い                      降水量：平年並                      日照時間：多い  
 (気温平年比：-0.4℃、降水量平年比：170%、日照時間平年比：89%)



【4月】 上旬は移動性高気圧に覆われるなど晴れた日が多かったが、中旬は低気圧と高気圧が交互に通過し天気は短い周期で変化した。中旬の後半はオホーツク海高気圧や低気圧の影響により曇りや雨の日が多くなった。

上旬：気温：低い	降水量：少ない	日照時間：かなり多い
中旬：気温：平年並	降水量：平年並	日照時間：少ない
下旬：気温：高い	降水量：多い	日照時間：かなり少ない

(気温平年比：-0.3℃、降水量平年比：88%、日照時間平年比：99%)

【5月】 上旬と下旬を中心に大気の状態が不安定となり、竜巻や雷が発生したところがあった。

上旬：気温：高い	降水量：かなり多い	日照時間：少ない
中旬：気温：平年並	降水量：平年並	日照時間：かなり多い
下旬：気温：平年並	降水量：少ない	日照時間：平年並

(気温平年比：-0.6℃、降水量平年比：219%、日照時間平年比：115%)

【6月】 上旬と中旬は梅雨前線やオホーツク高気圧の影響で曇りや雨の日が多かったが、下旬の後半は高気圧に覆われ晴れた日が多くなった。関東甲信地方の梅雨入りは9日頃だった(平年6月8日頃、昨年5月27日頃)。

上旬：気温：平年並	降水量：多い	日照時間：平年並
中旬：気温：低い	降水量：多い	日照時間：平年並
下旬：気温：平年並	降水量：少ない	日照時間：かなり多い

(気温平年比：-0.5℃、降水量平年比：95%、日照時間平年比：121%)

【7月】 前半は梅雨前線などの影響で曇りや雨の日が多かった。後半は太平洋高気圧の影響で晴れた日が多くなったが、大気の状態が不安定となり、雷雨となった日もあった。

上旬：気温：平年並	降水量：平年並	日照時間：平年並
中旬：気温：高い	降水量：かなり少ない	日照時間：平年並
下旬：気温：平年並	降水量：平年並	日照時間：平年並

(気温平年比：+1.0℃、降水量平年比：77%、日照時間平年比：112%)

【8月】 太平洋高気圧の勢力が日本の東海上で強く、本州付近に張り出したため、晴れの日が多かった。気温は全般にかなり高く、南部では猛暑日となった日も多かった。

上旬：気温：平年並	降水量：平年並	日照時間：かなり多い
中旬：気温：高い	降水量：かなり多い	日照時間：多い
下旬：気温：かなり高い	降水量：かなり少ない	日照時間：かなり多い

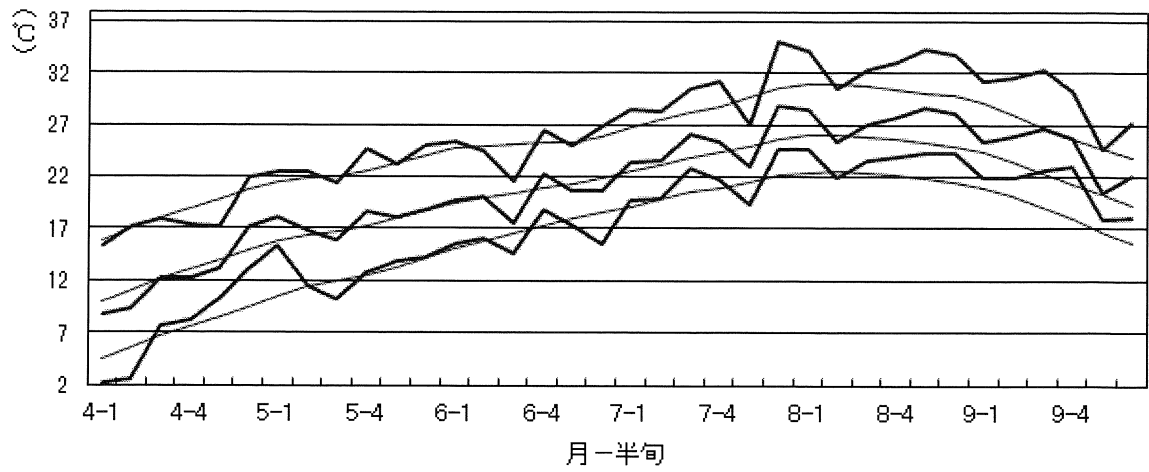
(気温平年比：+2.0℃、降水量平年比：88%、日照時間平年比：154%)

【9月】 上旬と中旬は高気圧に覆われ晴れた日が多かったが、上空の寒気や湿った空気の影響で大気の状態が不安定となり、雷雨となった日があった。下旬も高気圧に覆われたが、低気圧や台風の影響によりまとまった雨となった日があった。

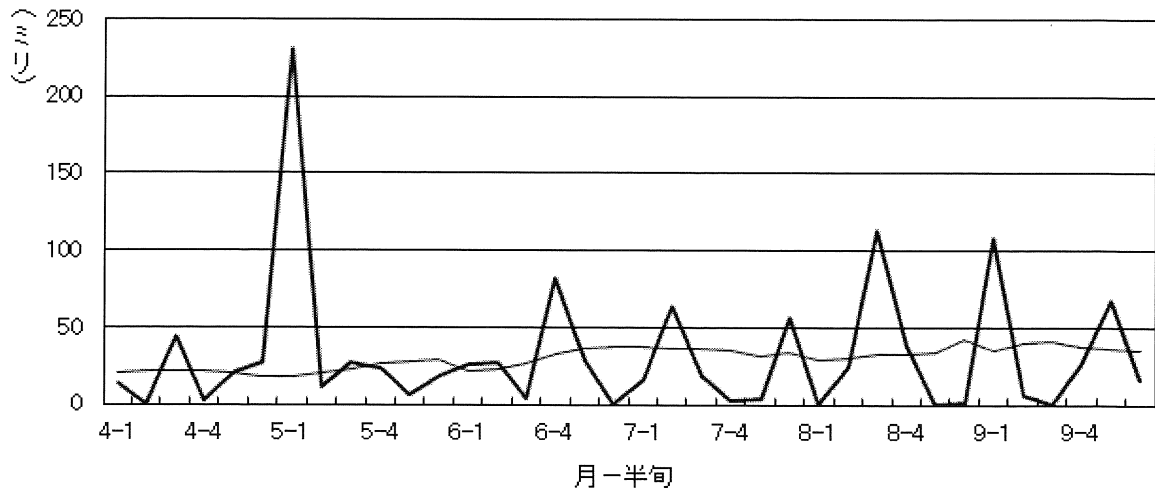
上旬：気温：かなり高い	降水量：多い	日照時間：かなり多い
中旬：気温：かなり高い	降水量：少ない	日照時間：多い
下旬：気温：高い	降水量：平年並	日照時間：平年並

(気温平年比：+2.5℃、降水量平年比：100%、日照時間平年比：128%)

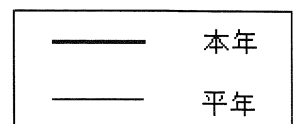
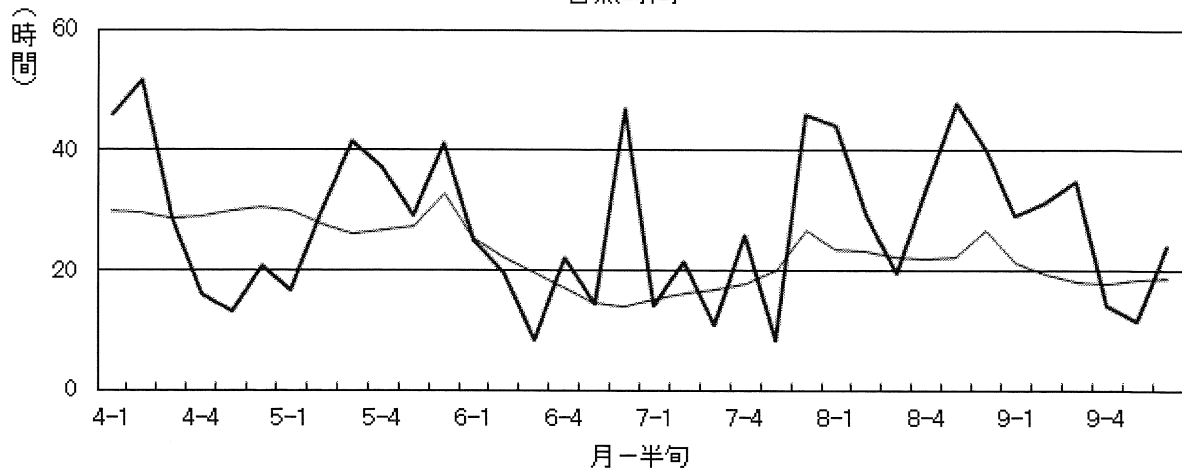
気温



降水量



日照時間



【10月】 高気圧に覆われて晴れた日が多かったが、上旬と中旬は前線や気圧の谷の影響により雨や曇となった日があった。下旬は低気圧や前線の影響で、天気は周期的に変化した。

上旬：気温：かなり高い 降水量：少ない 日照時間：かなり多い  
 中旬：気温：平年並 降水量：多い 日照時間：多い  
 下旬：気温：平年並 降水量：平年並 日照時間：平年並  
 (気温平年比：+0.9℃、降水量平年比：91%、日照時間平年比：125%)

【11月】 低気圧と高気圧が交互に日本付近を通過し、天気は数日の周期で変わった。宇都宮では、15日に初氷(平年11月7日、昨年11月22日)を観測した。

上旬：気温：平年並 降水量：多い 日照時間：多い  
 中旬：気温：平年並 降水量：多い 日照時間：平年並  
 下旬：気温：低い 降水量：少ない 日照時間：少ない  
 (気温平年比：-0.8℃、降水量平年比：131%、日照時間平年比：96%)

【12月】 低気圧が数日の周期で本州付近を通過し、天気も周期的に変化した。低気圧の通過後は冬型の気圧配置になることが多く、平地では概ね晴れ、北部山地では雪が降った。

上旬：気温：低い 降水量：平年並 日照時間：平年並  
 中旬：気温：平年並 降水量：平年並 日照時間：平年並  
 下旬：気温：低い 降水量：かなり多い 日照時間：少ない  
 (気温平年比：-1.0℃、降水量平年比：151%、日照時間平年比：97%)

